



**THÜRINGENFORST**

Wir machen den Wald. Für Sie!

# Newsletter

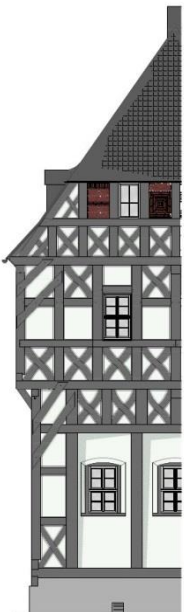
Sanierung des Amtshaus Paulinzella im Auftrag von ThüringenForst

Unser Bauprojekt

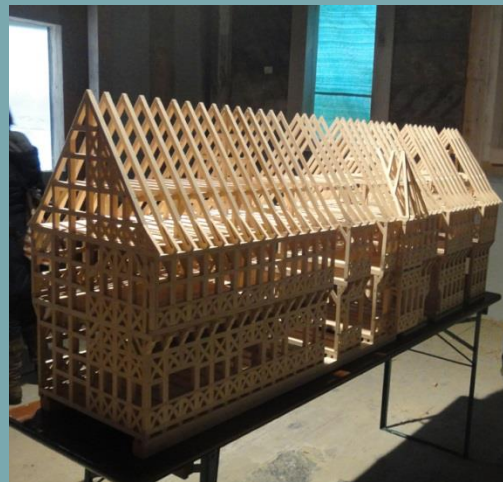
Oktober 2016

## Ein bunter Herbststrauß an Informationen

Seit dem letzten *Newsletter* ist ein Vierteljahr vergangen. Zu den Gewerken der Zimmerleute und Maurer sind Elektriker; Haustechniker und Fensterbauer gekommen. Baubegleitend untersuchen Archäologen alle Erdbewegungen im und am Gebäude. Nach gut zwei Jahren intensiver Arbeit nimmt das innere und äußere „Gewand“ unseres Amtshauses deutliche Konturen an. In Kurzfassung sollen im vorliegenden *Newsletter* die aktuellen Schwerpunkte skizziert werden.



Musterfenster



Gefügemodell 1:20



Funde aus dem Mittelalter



Künftiges Fenstergewände  
aus Eiche

### Baumeisterlos:

Die gesamten Außenwände und somit alle Gefache werden bis Ende 10/2016 geschlossen. Die biologische Kläranlage ist gesetzt.

### Los Zimmerei:

Alle Fassaden sind restauriert und entsprechend der bauzeitlichen Befunde 1474 wiederhergestellt. Besonders der Südgiebel zeigte nach der Entkernung eine ursprünglich andere Gestaltung. Diese wurde aufgenommen und fachkundig umgesetzt. Die Holzstube ist bereits im Wandbereich saniert. Nun folgt bis Weihnachten noch ein Höhepunkt der Zimmermannskunst, die Restauration der herrlichen Holzdecke.



**THÜRINGENFORST**

Wir machen den Wald. Für Sie!

**Los Holzfenster:**

Ein Musterfenster lässt schon erahnen, wie sich das Amtshaus mit dem künftigen Fenster-schmuck präsentieren wird. Bis Ende Dezember werden die Holzfenster eingebaut sein.

**Los Haustechnik:**

Noch in diesem Jahr wird die Pelletheizung incl. Schornstein installiert sein.

**Archäologische Begleituntersuchungen:**

Seit September untersuchen zwei Mitarbeiter des Landesamtes baubegleitend die Grabenbereiche der künftigen Abwassertrassen. Eine Vielzahl von Haushaltsscherben; mittelalterliche Speisereste und Bauschutt vergangener Jahrhunderte wurde gefunden und datiert. Interessant sind die Nachweise flächiger Pflasterbereiche sowohl auf der Ost- wie auch auf der Westseite.

**Ausstellungsbereich:**

Ein erstes Exponat für den Ausstellungsbereich konnte am 19.10.2016 erstmals im Amtshaus am künftigen Präsentationsort dargestellt werden. Im Maßstab 1:20 stellte Herr Scherf vom Planungsbüro *Scherf/Bolze/Ludwig* unser Amtshaus detailgetreu mit historischem Weißtannenholz als Modell her. An diesem herrlichen Exponat wird der künftige Betrachter in die Zimmermannskunst „eintauchen“ und einen Fachwerkbau richtig begreifen können.

**Veranstaltungshinweis:**

Am Reformationstag, den 31.10.2016 wird unser jährlicher Saisonabschluss organisiert. Von 10.00 – 15.00 Uhr sind die Ausstellungsbereiche geöffnet. Im Klosterkräutergarten, in der Klosterruine und im Amtshaus werden Führungen angeboten. Mit dem Netzwerk Umweltbildung Paulinzella können Naturmaterialien zu kleinen Kunstwerken gestaltet werden. Ein Besuch lohnt sich auf jeden Fall!

Kontakt:  
Thüringer Forstamt Saalfeld-Rudolstadt  
Ilmtal 37  
07338 Leutenberg

Matthias Schwimmer  
Mobil: 0175 – 7219485  
matthias.schwimmer@forst.thueringen.de